



USAID
DARI RAKYAT AMERIKA



**SUSTAINABLE
DEVELOPMENT GOALS**



Menjamin ketersediaan dan pengelolaan air bersih dan sanitasi yang berkelanjutan untuk semua

Tantangan dan Strategi Komunikasi Perubahan Perilaku

Formative Research dan Strategi Komunikasi Perubahan Perilaku
USAID IUWASH PLUS 2018



@airsanitasi



iuwashplus



airsanitasi



airsanitasi



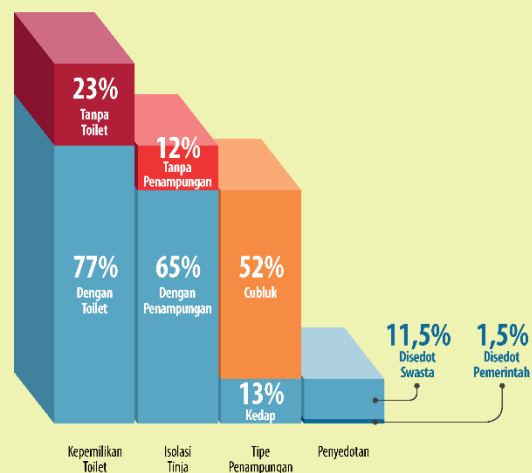
www.iuwashplus.or.id

TINJA TAK TERLIHAT BELUM TENTU AMAN

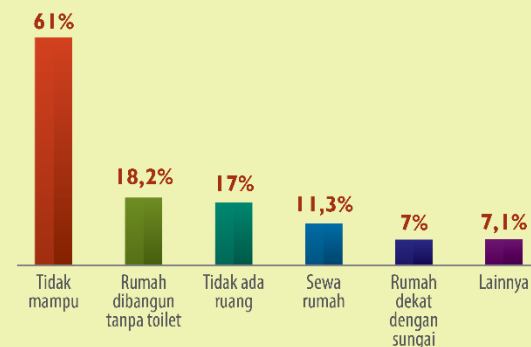


Menjamin ketersediaan dan pengelolaan air bersih dan sanitasi yang berkelanjutan untuk semua

Akses Sanitasi



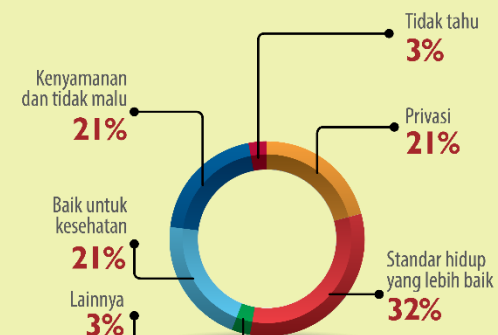
Alasan Tidak Memiliki Toilet



61% masyarakat tidak memiliki toilet karena permasalahan ekonomi.

17% menyatakan keterbatasan lahan salah satu penyebabnya.

Alasan Ingin Memiliki Toilet (masyarakat yang belum memiliki)



Hasil Formative Research USAID IUWASH PLUS 2018

Jamban yang Sehat - Sanitasi yang Aman



PERILAKU HIGIENE

PERLU ARAH BARU DALAM MENGUBAH PERILAKU

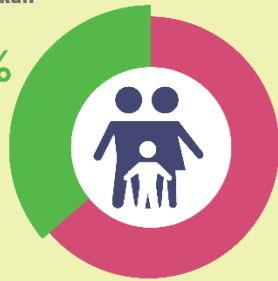


Menjamin ketersediaan dan pengelolaan air bersih dan sanitasi yang berkelanjutan untuk semua

PERILAKU HIGIENE

Cuci Tangan Pakai Sabun (CTPS)

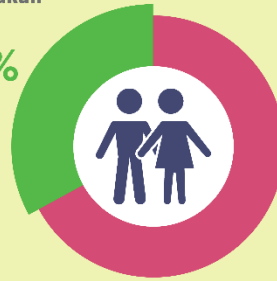
Melakukan CTPS
36%



Tidak CTPS
64%

rumah tangga memiliki balita

Melakukan CTPS
33%

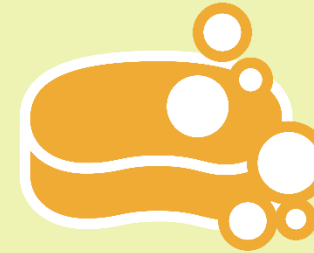


Tidak CTPS
67%

rumah tangga tanpa balita

Hasil Formative Research USAID IUWASH PLUS 2018

Persepsi terhadap Fungsi Sabun



Mayoritas masyarakat sudah faham terhadap fungsi sabun, tetapi belum menganggap sebagai hal penting untuk digunakan, kecuali tangan terlihat kotor.

WAKTU-WAKTU PENTING CUCI TANGAN PAKAI SABUN

Cuci Tangan Pakai Sabun Sebelum:



1 Makan atau menyuapkan makanan ke bayi dan balita



2 Memasak dan menyiapkan makanan



3 Memegang balita dan menyusui bayi



4 Memegang binatang



5 Buang air besar dan buang air kecil

6 Menyeboki bayi dan balita

PERILAKU HIGIENE

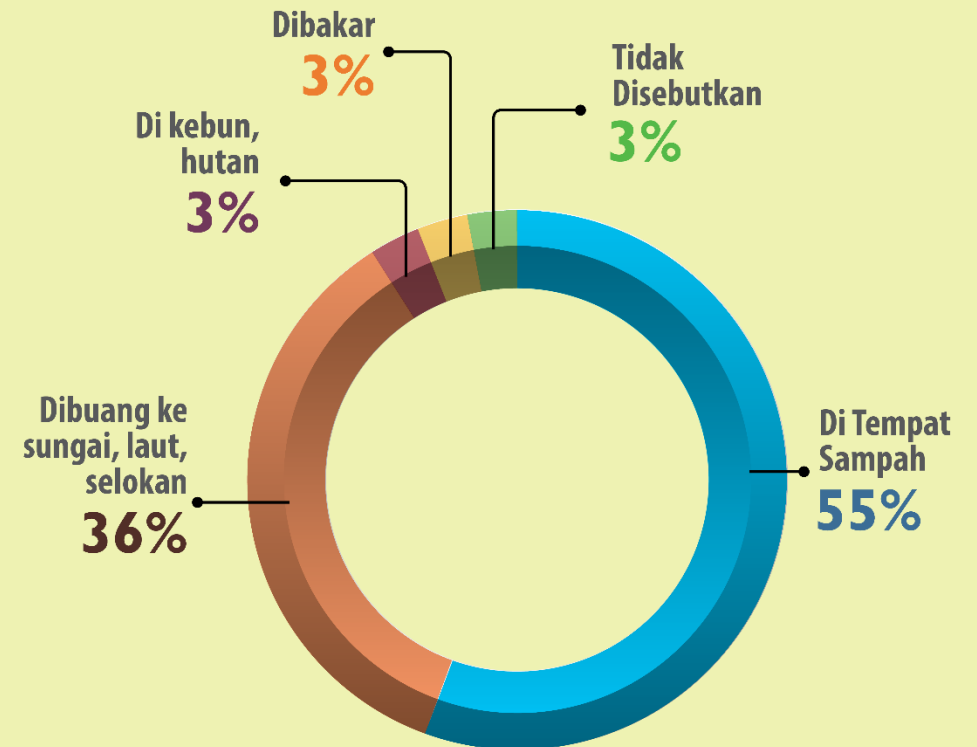
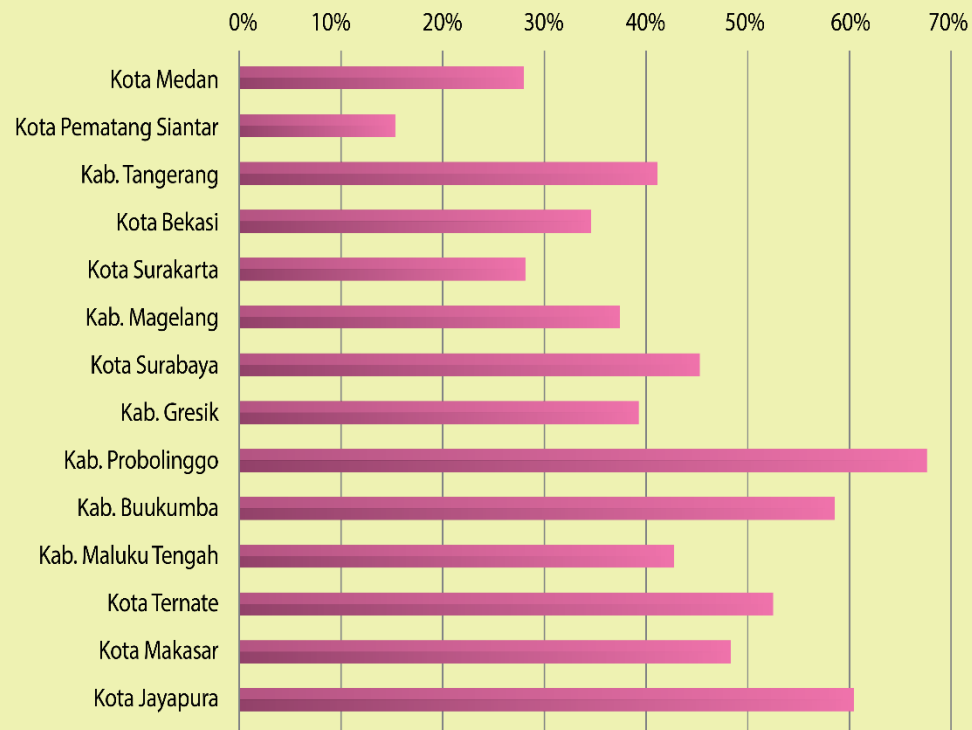
PERLU ARAH BARU DALAM MENGUBAH PERILAKU



Menjamin ketersediaan dan pengelolaan air bersih dan sanitasi yang berkelanjutan untuk semua

PERILAKU PENGOLAHAN TINJA ANAK

Rumah Tangga yang Membuang Tinja dengan Cara yang Tidak Aman (Bukan di Toilet)



AIR BERSIH



Menjamin ketersediaan dan pengelolaan air bersih dan sanitasi yang berkelanjutan untuk semua

PERILAKU PENGELOLAAN AIR MINUM RUMAH TANGGA Akses Air Minum yang Aman (*Safely Managed*)



Mengakses air perpipaan baik PDAM maupun non PDAM

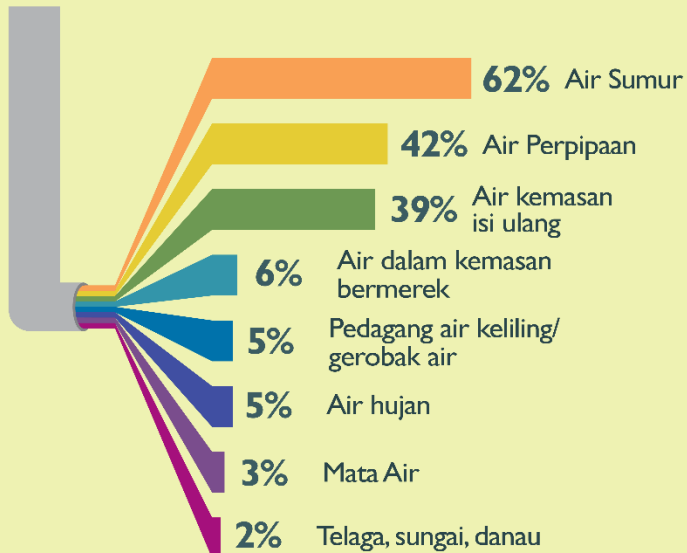


Mengacu pada aspek pelayanan 4K (Kualitas, Kuantitas, Kontinuitas dan Keterjangkauan)

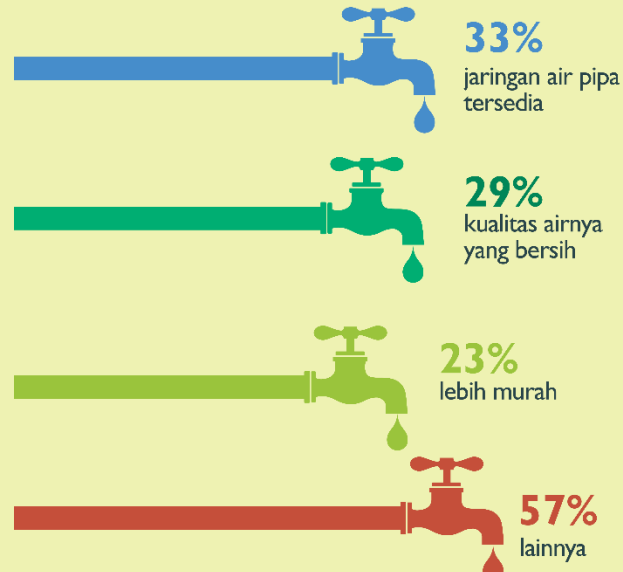


Mengacu pada pedoman pengelolaan air minum rumah tangga

Sumber Air Utama



Alasan Menyambung ke air perpipaan



Pengolahan Air Minum



84% mengolah air minum dengan cara merebus

langsung diminum tanpa diolah **7%**



Cara Merebus



36% mematikan kompor setelah air mendidih selama 3 menit

langsung mematikan kompor ketika air mendidih **56%**



AIR MINUM ISI ULANG POPULER TAPI BERESIKO



Menjamin ketersediaan dan pengelolaan air bersih dan sanitasi yang berkelanjutan untuk semua

Persepsi terhadap Air Minum Isi Ulang



79,4%
Bagus



79,4%

masyarakat beranggapan kualitas air minum isi ulang bagus, sehingga menjadi pilihan utama sumber air minum



17,1%
Sangat bagus



3,5%
Tidak Bagus



**CUCI TANGAN
PAKAI SABUN**



**MEMATIKAN KOMPOR
SETELAH AIR MENDIDIH
SELAMA 3 MENIT**



**AIR PERPIPAAN
LEBIH AMAN DAN MURAH**



USAID
DARI RAKYAT AMERIKA



**SUSTAINABLE
DEVELOPMENT GOALS**



Menjamin ketersediaan dan pengelolaan air bersih dan sanitasi yang berkelanjutan untuk semua

TERIMA KASIH



@airsanitasi



iuwashplus



airsanitasi



airsanitasi



www.iuwashplus.or.id